

SALAMANDER

WINDOW & DOOR SYSTEMS

evolutionDrive

Plus+

La nuova dimensione dello scorrimento



salamander-windows.com

Elementi scorrevoli: non ingombranti, aprono gli ambienti e fanno guadagnare spazio abitabile

Porte e finestre scorrevoli di grandi dimensioni sono molto in voga nell'architettura moderna perché:

- Aprono gli ambienti e fanno entrare molta luce;
- Arricchiscono lo spazio abitativo con ampie superfici vetrate;
- Sono ideali anche in abitazioni di piccole dimensioni, in quanto permettono collegamenti non ingombranti verso l'esterno aumentando lo spazio abitabile.
- Gli elementi scorrevoli Salamander convincono grazie alla loro straordinaria ermeticità anche in caso di vento, maltempo e grandine.
- Inoltre, l'utilizzo degli elementi riduce dell'80 % il rischio di scasso.
- L'uso di elementi scorrevoli idonei può ridurre l'inquinamento acustico fino al 75 %, anche nelle aree urbane.

Ubicazione, edifici e inquilini sono anch'essi molto diversi fra loro. La soluzione standard ottimale per tutte le esigenze purtroppo non esiste. Basarsi sul prezzo come unico criterio decisionale è limitativo. Porte e finestre devono essere configurate in virtù dei requisiti specifici dell'ambiente per poter diventare "myWindow".



Il principio C3 di Salamander: il percorso per una configurazione ottimale

Con il nostro procedimento sviluppato appositamente, troverete l'elemento scorrevole che soddisfa le vostre esigenze. Queste tre dimensioni determinano in larga misura se la scelta fatta può essere adatta all'edificio e alle condizioni esterne:

Clima



Condizioni climatiche e locali

Curva e differenza di temperatura, quantità di precipitazioni, ore di sole, nevicate, carichi del vento, statistiche di furto con scasso, inquinamento atmosferico e acustico, altitudine.

Casa



Caratteristiche dell'immobile

Anno di costruzione, tipo di edificio, superficie abitativa, numero di piani, materiale del telaio dell'elemento scorrevole, vetratura, orientamento dell'edificio espresso in coordinate GPS, numero di elementi scorrevoli per lato, tipo di elemento scorrevole, numero di traverse, dimensioni degli elementi scorrevoli, analisi della situazione luminosa: confronto tra situazione luminosa effettiva e teorica.

Cliente



Esigenze del cliente

Strategie di miglioramento dell'apporto di luce ed energia, autenticità storica, stile regionale, scelta individuale del design e dei materiali, fattori ecologici come isolamento e riciclaggio, costi.

Clima

In tema di efficienza energetica, evolutionDrive Plus⁺ si rivela un sistema scorrevole ultraermetico, grazie al suo sistema di guarnizioni del telaio chiuse su tutti i lati e un

coefficiente di trasmittanza termica fino a U_w 0,71 W/(m²K), studiato appositamente per essere inserito in abitazioni nelle quali è richiesto un elevato apporto di luce.

Casa

Stile edilizio:

Grazie alla geometria snella dei profili e alla ridotta profondità, evolutionDrive Plus⁺ si conferma la soluzione ottimale in caso di ristrutturazione di edifici, ma anche nella costruzione di case nuove, per creare elementi scorrevoli ultraermetici.

evolutionDrive Plus⁺ è la soluzione scorrevole salvaspazio per piccoli ambienti. Per esempio è particolarmente adatto per finestre scorrevoli sopra i piani di lavoro nelle cucine.

Rispetto ai classici alzanti scorrevoli, l' evolutionDrive⁺ ha il vantaggio del peso ridotto. Inoltre, offre migliori caratteristiche di tenuta rispetto alle soluzioni tradizionali di finestre scorrevoli in termini di vento e pioggia battente.

Statica:

Con dimensioni massime realizzabili di 4000 mm x 2600 mm, evolutionDrive Plus⁺ si allinea al trend attuale, che predilige porte scorrevoli di grandi dimensioni.

Luce:

evolutionDrive Plus⁺ è il sistema scorrevole di casa Salamander dotato della superficie massima possibile di vetro.

Orientamento:

L'elevato apporto di luce, in combinazione con valori di isolamento termico ottimali, si traduce positivamente sul bilancio energetico.

Cliente

Isolamento acustico:

Lo spessore del vetro fino a 48 mm permette di raggiungere un valore di isolamento acustico di 44 dB.

Protezione contro lo scasso:

Tramite misure standard con evolutionDrive Plus⁺ è possibile raggiungere il livello RC2* di protezione contro lo scasso.

*(In Esame)

Superfici:

Salamander bianco, Brüggmann struttura base di colore bianco o anche antracite e marrone, oltre 40 decorazioni applicabili standard nonché rivestimenti singoli in alluminio.

evolutionDrive Plus⁺: la facilità d'uso si unisce alla vista panoramica



Porte scorrevoli di grandi dimensioni per terrazze e balconi

- Soluzione ottimale da utilizzare laddove per ragioni di peso non è possibile installare le tradizionali porte-finestre alzanti scorrevoli
- Per porte di terrazze o balconi
- Elemento funzionale e strutturale dell'architettura moderna



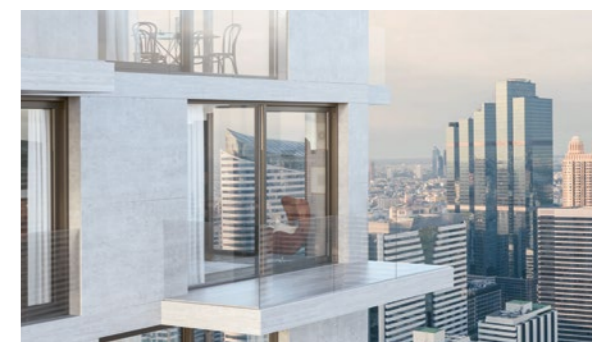
Tutto il confort dei sistemi a scorrimento salvaspazio

- Per finestre e porte che per ragioni di spazio non potrebbero essere aperte nel modo tradizionale
- Ideali per le finestre di cucine o per le ampie finestre alla francese, nelle quali le ante vengono spinte lateralmente
- Più facile areazione dell'ambiente se utilizzati ad esempio in cucina o in bagno
- Nessun rischio di incidenti causati da ante aperte nella stanza, in particolare in quella dei bambini



Soluzioni miracolose per ambienti moderni

- Un prodigio salvaspazio dai molteplici vantaggi:
 - Ottimizzazione dello spazio in ambienti piccoli
 - Guadagno di spazio abitabile grazie al sistema a scorrimento
 - Nessuna necessità di far ruotare le ante per aprire la finestra;
- Sistema di guarnizioni estremamente efficace per edifici esposti alle intemperie come i grattacieli
- La soluzione per le situazioni dove non è possibile ricorrere ai sistemi a scorrimento tradizionali, perché non garantirebbero ermeticità ed efficienza ottimali



Panoramica dei principali valori

Guarnizione chiusa nel telaio:

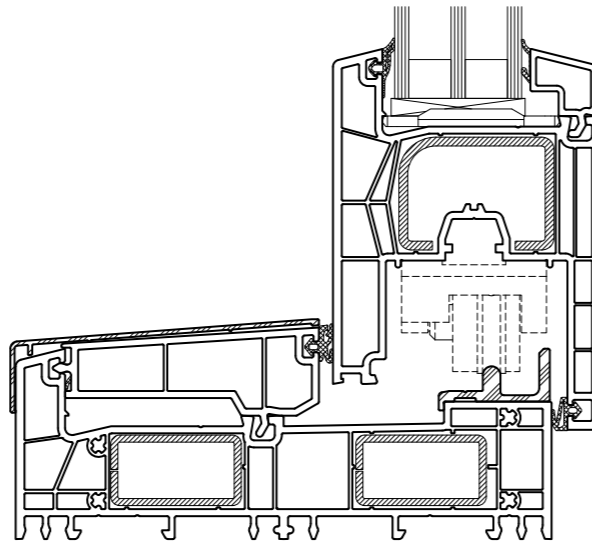
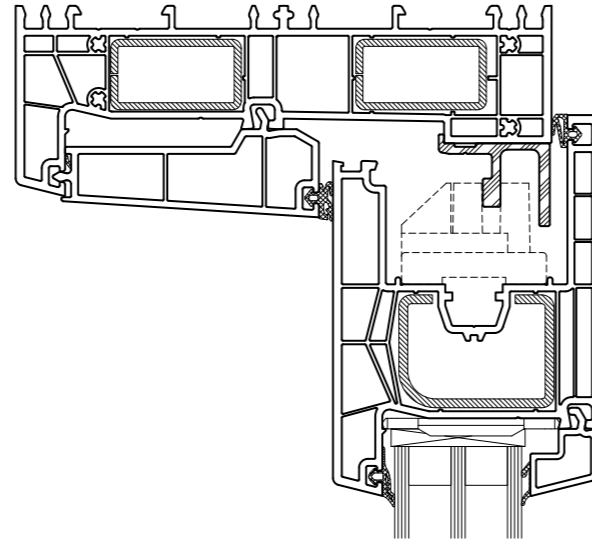
- Valori molto soddisfacenti di isolamento termico e elevato apporto energetico;
- Protezione ottimale contro vento e grandine;
- Isolamento acustico garantito.

Estetica attraente:

- Massimo apporto di luce grazie al profilo snello;
- Design classico;
- Ferramenta invisibile.

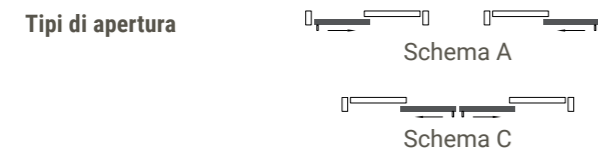
Massimo comfort:

- La ferramenta necessita di pochissima manutenzione;
- Nuovo sistema di scorrimento: facile e senza sforzo;
- Scorrimento silenzioso delle ante;
- Sicurezza massima contro lo scasso (livello RC2*).



Isolamento termico	U_w fino a 0,71 W/(m ² K)
Isolamento acustico	44 dB
Sicurezza	fino a RC2*
Profondità	152 mm
Altezza della vista ante	95 mm
Altezza della vista telaio	54 mm

Dimensioni massime (con anta standard)	Anta standard: larghezza fino a max. 4.000 mm Altezza fino a max. 2.600 mm massimo 9 m ²
---	--



Il coefficiente di trasmittanza termica U: minore è il valore U, minori sono la dispersione termica in inverno e la permeabilità del calore in estate. U_f (frame) è il valore dell'isolamento del sistema telaio-finestra, U_w (window) è il valore dell'isolamento dell'intera struttura, compresa la vetratura.

Con riserva di modifiche, errori, errori di stampa e di composizione.

*(In Esame)

Il materiale ideale e più sostenibile – PVC

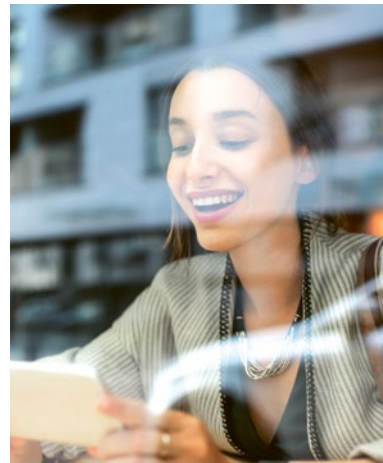
Nella realizzazione dei profili degli elementi scorrevoli utilizziamo principalmente il PVC, materiale duraturo e sostenibile, unendolo alle nostre innovative superfici. In questo modo diamo ai nostri clienti la possibilità di creare soluzioni personalizzate, vivibili e in armonia con l'edificio, sia all'esterno che all'interno.

Produciamo con una percentuale sempre crescente di energia verde proveniente da fonti rinnovabili e dalla nostra centrale idroelettrica.



SALAMANDER

WINDOW & DOOR SYSTEMS



Abbiamo le porte e le finestre più adatte alle vostre esigenze –

grazie a decenni di esperienza nello sviluppo di profili e nell'estrusione del PVC. Duraturi, personalizzabili e sostenibili sin dall'inizio: continuiamo a sviluppare i nostri sistemi per offrirvi già oggi la finestra perfetta del futuro.

Salamander Industrie-Produkte GmbH

Jakob-Sigle-Straße 58
86842 Türkheim
Germania

salamander-windows.com



2021-07

